



KVÍZKÉRDÉSEK



1. Mit jelent egy épület energiatausítványán a BB jelzés?

- a) Társasház
- b) Korszerű
- c) Közel nulla energiaigényre vonatkozó követelményeknek megfelelő



KVÍZKÉRDÉSEK



2. Mit jelent az életciklus szemlélet az épületek tervezésében?

- a) Az épület környezetterhelését az alapanyagok gyártásától kezdve, a használaton át a bontási hulladék kezeléséig figyelembe veszi
- b) Ez alapján kell meghatározni az épület tervezett élettartamát
- c) Megadja, hogy az épület használójának az élete különböző pontjain milyen igényei vannak az épített környezettel szemben



KVÍZKÉRDÉSEK



3. Az alábbiak közül melyek jellemzők igazak a környezetbarát építőanyagokra?

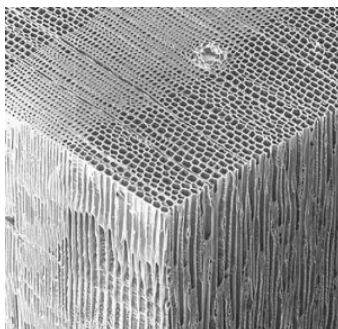
- a) magas a beépített energiatartalma
- b) helyi/regionális gyártású
- c) újrahasznosítható
- d) nem komposztálható
- e) egészségre ártalmatlan



KVÍZKÉRDÉSEK



4. Mi látható a képen?



a) só

b) nád

c) fa



KVÍZKÉRDÉSEK



5. Mi látható a képen?



a) mészkő

b) instant kávé granulátum

c) homok

KVÍZKÉRDÉSEK



6. Mennyi idő alatt térül meg egy közepes méretű, szakszerűen telepített napelem rendszer?



a) 8-10 év

b) 10-12 év

c) 12-14 év

d) több, mint 14 év



KVÍZKÉRDÉSEK



7. Milyen energiát termel a képen látható napkollektor?



- a) elektromos áram b) meleg levegő c) meleg víz

KVÍZKÉRDÉSEK



8. Mit nevezünk „okos otthonnak”?

- a) Alapos tervrajzok alapján, átgondolt tervezéssel és kivitelezéssel megépített házat/lakást
- b) „Okos eszközökkel”, applikációkon keresztül, távvezérlésű gépészettel, elektromos eszközökkel felszerelt otthon, így biztosítva az optimális komfortot és energiatakarékos működést
- c) Olyan otthon, amit „okosan”, csakis az adott cél érdekében használnak, minden berendezési tárgyat és elektromos eszközt a lakók kényelmére szabva
- d) Az „okos”, azaz zöld, környezetkímélő technikával és alapanyagokkal megépített lakást/ házat



KVÍZKÉRDÉSEK



9. 1 °C hőmérséklet növelés mennyi többlet energia ráfordítást igényel?

- a) 5%
- b) 2%
- c) 8%
- d) 11%



KVÍZKÉRDÉSEK



10. Mekkora energia megtakarítás érhető el ha hagyományos (halogén, gázkisüléses) fényforrásokat LED-re cseréljük (a fényerősség megtartása mellett)?

- a) 30-40 %
- b) 50-60 %
- c) 70-80 %
- d) 80-90 %



KVÍZKÉRDÉSEK



11. Az Európai Unióban évente keletkező hulladék legfőbb forrása az építőipar: az építésből és bontásból származó hulladék a legfrissebb, 2014-es adatok szerint.

Magyarországon mekkora ez az arány?

- a) 15 %
- b) 20 %
- c) 34 %
- d) 51 %



KVÍZKÉRDÉSEK



12. Miért helytelen ehhez hasonló házakat építeni?



- a) Azért, mert kiváltja a szomszédok irigységét
- b) Pazarló a kivitelezésben és a működtetésben egyaránt
- c) Az adóhatóság sűrűn fogja látogatni



KVÍZKÉRDÉSEK



13. Milyen hátrányai vannak a fatüzelésnek?



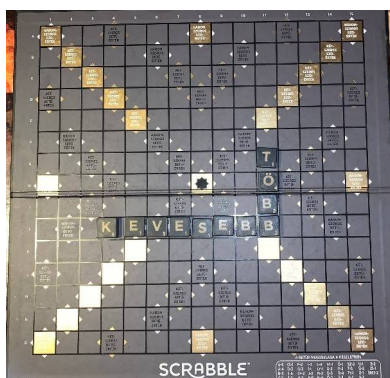
- a) Nagyon drága
- b) Nem lesz hol lakniuk a mókusoknak
- c) Az egyedi fatüzelés nagyon környezetszennyező



KVÍZKÉRDÉSEK



14. Miért ilyen összeőrő L alakban raktuk ki a „less is more” szólás magyar fordítását?



- a) Ezzel fel szeretnénk hívni a figyelmet a takarékoság és visszafogottság fontosságára
- b) Azért, mert a Scrabble játékban csak három B betű van
- c) Mindkettő együtt



KVÍZKÉRDÉSEK



Köszönjük a figyelmet!

**Dr. Terjék Anita
ÉMI Nonprofit Kft.**

<http://howtobuildgreen.eu/>